

# Vostro 3252

## Quick Start Guide

Priručnik za brzi početak rada

Краткое руководство по началу работы

Priručnik za brzi start

دليل البدء السريع

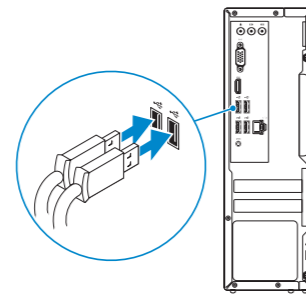
### 1 Connect the keyboard and mouse

Priključite tipkovnicu i miš

Подсоедините клавиатуру и мышь

Povežite tastaturu i miša

قم بتوصيل لوحة المفاتيح والماوس



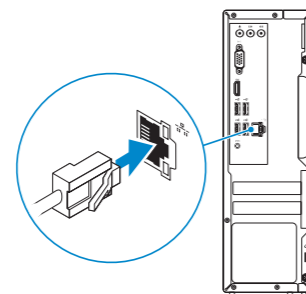
### 2 Connect the network cable — optional

Priključite mrežni kabl — opcionalno

Подсоедините сетевой кабель (заказывается дополнительно)

Povežite mrežni kabl — opciono

قم بتوصيل كبل الشبكة — اختياري



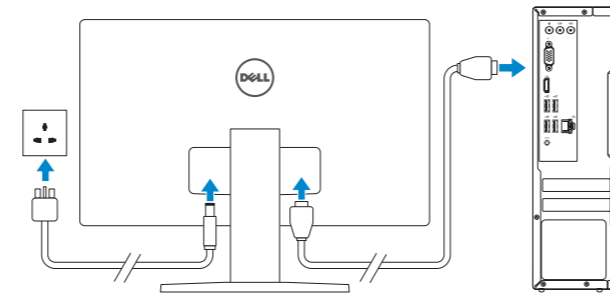
### 3 Connect the display

Priključite zaslon

Подключите дисплей

Povežite displej

قم بتوصيل الشاشة



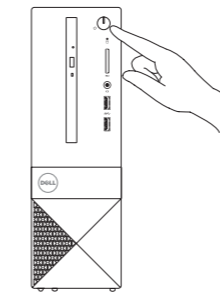
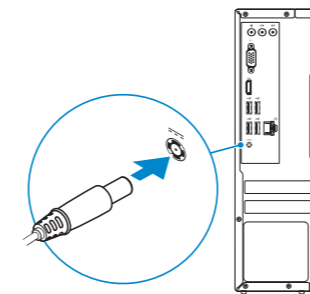
### 4 Connect the power adapter and press the power button

Priključite adapter za napajanje i pritisnite gumb za uključivanje/isključivanje

Подключите адаптер источника питания и нажмите на кнопку питания

Povežite adapter za napajanje i pritisnite dugme za napajanje

توصيل مهبط التيار والضغظ على زر التشغيل



### 5 Finish operating system setup

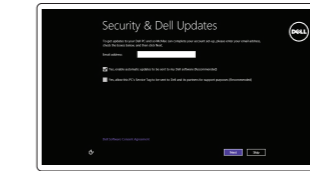
Završetak postavljanja operacijskog sustava

Завершите настройку операционной системы

Završite sa podešavanjem operativnog sistema

إنهاء إعداد نظام التشغيل

#### Windows 8.1



#### Enable security and updates

Omogućite sigurnost i ažuriranja  
Включите службы обеспечения безопасности и автоматического обновления  
Omogućite zaštitu i ažuriranja  
تمكين الأمان والتحديثات



#### Connect to your network

Spojite se na vašu mrežu  
Подключитесь к сети  
Povežite sa svojom mrežom  
التوصيل بالشبكة

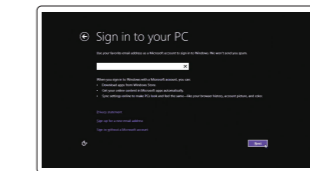
**NOTE:** If you are connecting to a secured wireless network, enter the password for the wireless network access when prompted.

**ПРИМЕЧАНИЕ:** Ако се повезујете на сигурну бежићну мрежу, упишите запарку за приступ бежићној мрежи кад се то затражи.

**ПРИМЕЧАНИЕ:** В случае подключения к защищенной беспроводной сети при появлении подсказки введите пароль для доступа к беспроводной сети.

**ПРИМЕЧАНИЕ:** Ако се повезивање врши на заштићену бежићну мрежу, унесите лозинку за приступ бежићној мрежи када се то од вас затражи.

**ملاحظة:** في حالة اتصالك بشبكة لاسلكية مؤمنة، أدخل كلمة المرور لوصول الشبكة اللاسلكية عند مطالبتك.



#### Sign in to your Microsoft account or create a local account

Prijavite se u Microsoft račun ili izradite lokalni račun  
Войдите в учетную запись Microsoft или создайте локальную учетную запись  
Prijavite se na svoj Microsoft nalog ili kreirajte lokalni nalog

قمب تسجيل الدخول إلى حساب Microsoft أو قم بإنشاء حساب محلي

#### Product support and manuals

Podrška i priručnici za proizvod  
Техническая поддержка и руководства по продуктам  
Podrška i uputstva za proizvod  
دعم المنتج والدلائل

[Dell.com/support](http://Dell.com/support)  
[Dell.com/support/manuals](http://Dell.com/support/manuals)  
[Dell.com/support/windows](http://Dell.com/support/windows)  
[Dell.com/support/linux](http://Dell.com/support/linux)

#### Contact Dell

Kontaktiranje tvrtke Dell | Обратитесь в компанию Dell  
Kontaktirajte Dell | اتصل بـ Dell

[Dell.com/contactdell](http://Dell.com/contactdell)

#### Regulatory and safety

Pravne informacije i sigurnost  
Соответствие стандартам и технике безопасности  
Regulatorne i bezbednosne informacije  
ممارسات الأمان والممارسات التنظيمية

[Dell.com/regulatory\\_compliance](http://Dell.com/regulatory_compliance)

#### Regulatory model

Regulatorni model | Модель согласно нормативной документации  
الموديل التنظيمي | D14S

#### Regulatory type

Regulatorna vrsta | Тип согласно нормативной документации  
النوع التنظيمي | D14S001

#### Computer model

Model računala | Модель компьютера  
موديل الكمبيوتر | Vostro 3252



© 2015 Dell Inc.

© 2015 Microsoft Corporation.

© 2015 Canonical Ltd.



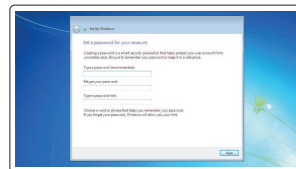
OGMCWXA01



Printed in China.

2015-08

## Windows 7



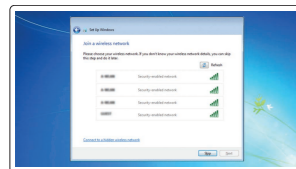
### Set up password for Windows

Postavite zaporku za Windows

Установите пароль для Windows

Podesite lozinku za Windows

إعداد كلمة المرور لنظام Windows



### Connect to your network

Spojite se na vašu mrežu

Подключитесь к сети

Povežite sa svojom mrežom

التوصيل بالشبكة

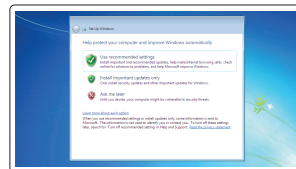
**NOTE: If you are connecting to a secured wireless network, enter the password for the wireless network access when prompted.**

**НАПОМЕНА:** Ako se povezujete na sigurnu bežičnu mrežu, upišite zaporku za pristup bežičnoj mreži kad se to zatraži.

**ПРИМЕЧАНИЕ.** В случае подключения к защищенной беспроводной сети при появлении подсказки введите пароль для доступа к беспроводной сети.

**НАПОМЕНА:** Ako se povezivanje vrši na zaštićenu bežičnu mrežu, unesite lozinku za pristup bežičnoj mreži kada se to od vas zatraži.

**ملاحظة:** في حالة اتصالك بشبكة لاسلكية مؤمنة، أدخل كلمة المرور لوصول الشبكة اللاسلكية عند مطالبتك.



### Protect your computer

Zaštite svoje računalo

Защитите свой компьютер

Zaštite svoj računar

حماية الكمبيوتر

## Ubuntu

Follow the instructions on the screen to finish setup.

Za dovršetak postavljanja pratite upute na zaslonu.

Для завершения установки следуйте инструкциям на экране.

Pratite uputstva na ekranu da biste završili podešavanje.

اتباع الإرشادات التي تظهر على الشاشة لإنهاء عملية الإعداد.

## Locate Dell apps in Windows 8.1

Locirajte Dell aplikacije u Windows 8.1

Найдите приложения Dell в Windows 8.1

Pronađite Dell aplikacije u sistemu Windows 8.1

حدد مكان تطبيقات Dell في Windows 8.1



### Register your computer

Registrirajte svoje računalo | Зарегистрируйте компьютер

Registrujte svoj računar | تسجيل الكمبيوتر



### Dell Backup and Recovery

#### Backup, recover, repair, or restore your computer

Izrada sigurnosna kopija, obnova, popravak ili vraćanje računala

Выполняйте резервное копирование, восстановление или ремонт компьютера

Napravite rezervnu kopiju računara, oporavite, popravite ili vratite računar u prethodno stanje

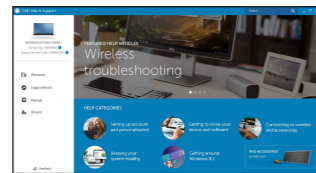
النسخ الاحتياطي أو الاسترداد أو الإصلاح أو الاستعادة للكمبيوتر الخاص بك



### Dell Help & Support

Dell pomoć i podrška | Справка и поддержка Dell

Dell pomoć i podrška | Dell دعم ومساعدة



### SupportAssist

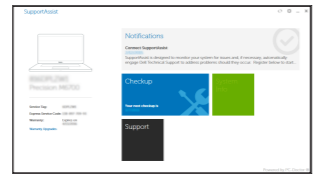
#### Check and update your computer

Provjerite i ažurirajte računalo

Проверяйте и обновляйте свой компьютер

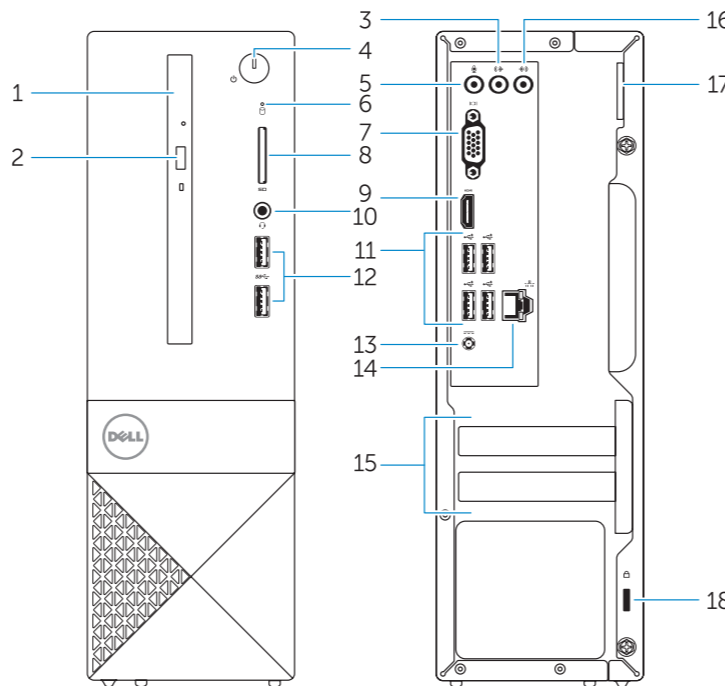
Proverite i ažurirajte računar

التحقق من الكمبيوتر الخاص بك وتحديثه



## Features

Značajke | Характеристики | Funkcije | الميزات



1. Optical drive
2. Optical-drive eject button
3. Line-out connector
4. Power button
5. Microphone
6. Hard-drive activity light
7. VGA connector
8. Memory-card reader
9. HDMI connector
10. Headset connector

1. Optički pogon
2. Gumb za otvaranje optičkog pogona
3. Priključak za izlaznu liniju
4. Gumb za uključivanje/isključivanje
5. Mikrofon
6. Indikator aktivnosti tvrdog pogona
7. VGA priključak
8. Čitač memorijskih kartica
9. HDMI priključak
10. Priključak za slušalice

11. USB 2.0 connectors
12. USB 3.0 connectors
13. Power connector
14. Network connector
15. Blank slots
16. Line-in connector
17. Padlock Ring
18. Security-cable slot

11. USB 2.0 priključci
12. USB 3.0 priključci
13. Priključak za napajanje
14. Mrežni priključak
15. Prazni tori
16. Priključak za ulaznu liniju
17. Obruč za lokot
18. Utor za sigurnosni kabel

1. Оптический привод
2. Кнопка извлечения лотка оптического дисковода
3. Разъем линейного выхода
4. Кнопка питания
5. Микрофон
6. Индикатор работы жесткого диска
7. Разъем VGA
8. Устройство чтения карт памяти
9. Разъем HDMI

1. Optička disk jedinica
2. Taster za izbacivanje optičkog uređaja
3. Konektor za linijski izlaz
4. Dugme za napajanje
5. Mikrofon
6. Svetlo za aktivnost čvrstog diska
7. VGA konektor
8. Čitač memorijskih kartica
9. HDMI konektor
10. Konektor za slušalice

10. Разъем для наушников
11. Разъемы USB 2.0
12. Разъемы USB 3.0
13. Разъем питания
14. Сетевой разъем
15. Пустые разъемы
16. Разъем линейного входа
17. Проушина для навесного замка
18. Слот для защитного кабеля

11. USB 2.0 konektori
12. USB 3.0 konektori
13. Konektor za napajanje
14. Mrežni konektor
15. Prazni slotovi
16. Konektor za linijski ulaz
17. Prsten za katanac
18. Slot za zaštitni kabl

11. موصل USB 2.0
12. موصل USB 3.0
13. موصل التيار
14. موصل الشبكة
15. فتحات فارغة
16. موصل الدخل
17. حلقة القفل
18. فتحة كبل الأمان

11. USB 2.0 konektori
12. USB 3.0 konektori
13. Konektor za napajanje
14. Mrežni konektor
15. Prazni slotovi
16. Konektor za linijski ulaz
17. Prsten za katanac
18. Slot za zaštitni kabl

1. محرك الأقراص الضوئية
2. زر إخراج محرك الأقراص الضوئية
3. موصل الخرج
4. زر التشغيل
5. الميكروفون
6. مصباح نشاط محرك الأقراص الثابتة
7. موصل VGA
8. قارئ بطاقة الذاكرة
9. موصل HDMI
10. موصل سماعة الرأس

1. Optički pogon
2. Gumb za otvaranje optičkog pogona
3. Priključak za izlaznu liniju
4. Gumb za uključivanje/isključivanje
5. Mikrofon
6. Indikator aktivnosti tvrdog pogona
7. VGA priključak
8. Čitač memorijskih kartica
9. HDMI priključak
10. Priključak za slušalice